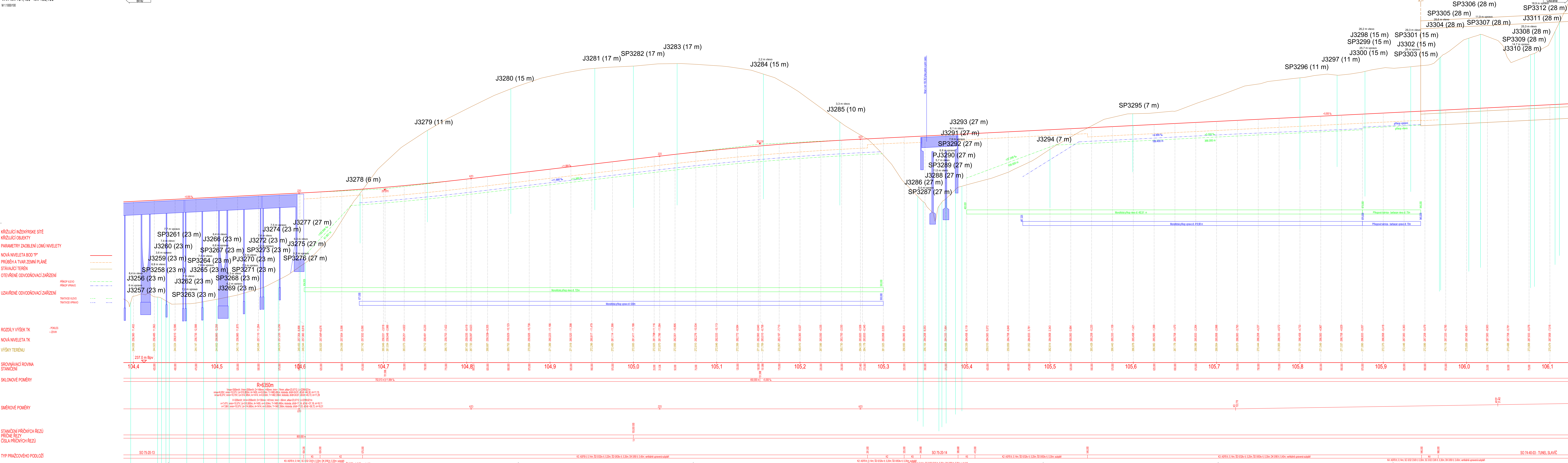


PODÉLNÝ PROFIL
VRT km 104,400 - km 106,100
M 1:1000/100



Vysvětlivky:

J3001 (7 m)

13,5 m vlevo

Popis vrtu (hloubka)

Vzdálenost od osy koleje

Pozice vrtu

Ověřovací schéma:

Ověřovací schéma: „RS 1 VRT Prosenice - Ostrava-Svinov“		Ověřovací investice: 1910-5-4955/2024
Název úseku:	Projetí podzemního inženýrského průchodu	Zakázka: 245900077
Název díla:	Územní nádischop inženýrského průchodu	Stupeň dokončení: 100%
Název díla:	Územní nádischop inženýrského průchodu	Projekt: 2024
Ověřovací list:	Ing. Jaroslav Lomský, Ph.D.	Ověřitel: 1:1000
Zpracoval:	Ing. Michal Bachtík	
Zpracoval:	SAFETY PRO s.r.o.	
Adresa:	Prosecká 434/60, 779 00 Olomouc	
Ověřovací investice:	Územní nádischop inženýrského průchodu	
Adresa:	Prosecká 434/60, 779 00 Olomouc	

- KRÍŽÍCÍ INŽENÝRSKÉ SÍTĚ
- KRÍŽÍCÍ OBJEKTY
- PARAMETRY ZAOKLENÍ LOMŮ NIVELETY
- NOVÁ NIVELETA BOD "P"
- PRŮBĚH A TVAR ZEMNÍ PLÁNĚ
- STAVAJÍCÍ TERÉN
- OTEVŘENÉ ODVODŇOVACÍ ZAŘÍZENÍ
- UZAVŘENÉ ODVODŇOVACÍ ZAŘÍZENÍ
- ROZDÍLY VÝŠEK TK
- NOVÁ NIVELETA TK
- VÝŠKÝ TERÉNU
- SROVNÁVACÍ ROVINA STANICENÍ
- SKLONOVÉ POMĚRY
- SMĚROVÉ POMĚRY
- STANICENÍ PRŮCHÝCH REZŮ
- PRŮCHÝCH REZŮ
- ČÍSLO PRŮCHÝCH REZŮ
- TYP PRAČOVNÉHO PODLOŽÍ